

Begane grond

schaal 1:50

Bouwnummers

3, 12, 14, 18, 22, 26 en 28
als getekend

Bouwnummers

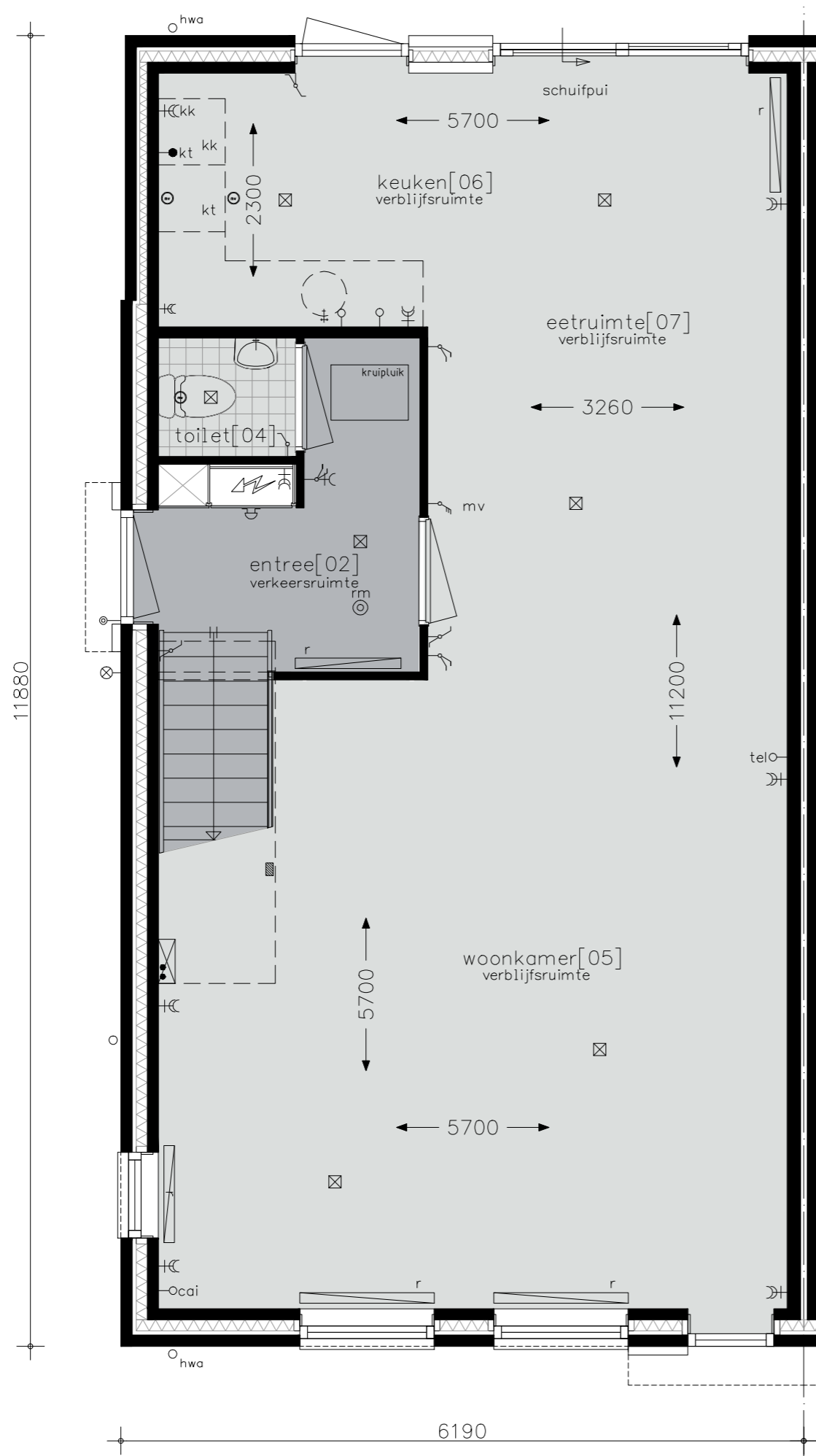
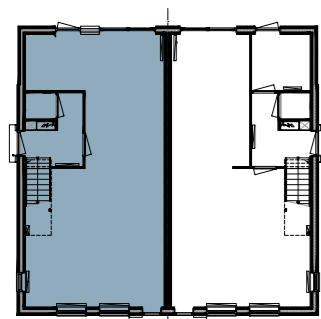
4, 11, 13, 19, 23, 25 en 27
gespiegeld

Standaard een royale aanbouw

De woningen worden standaard uitgevoerd met een comfortabele royale aanbouw. Dit betekent dat u beschikt over aanzienlijk meer ruimte op de begane grond. Aan u de keuze met of zonder berging (afb. pag. 11 en 13) dan wel een keuken in de aanbouw (afb. pag. 10 en 12).

Woningssituatie

twee-onder-één-kap



Linker woning

Begane grond

schaal 1:50

Bouwnummers

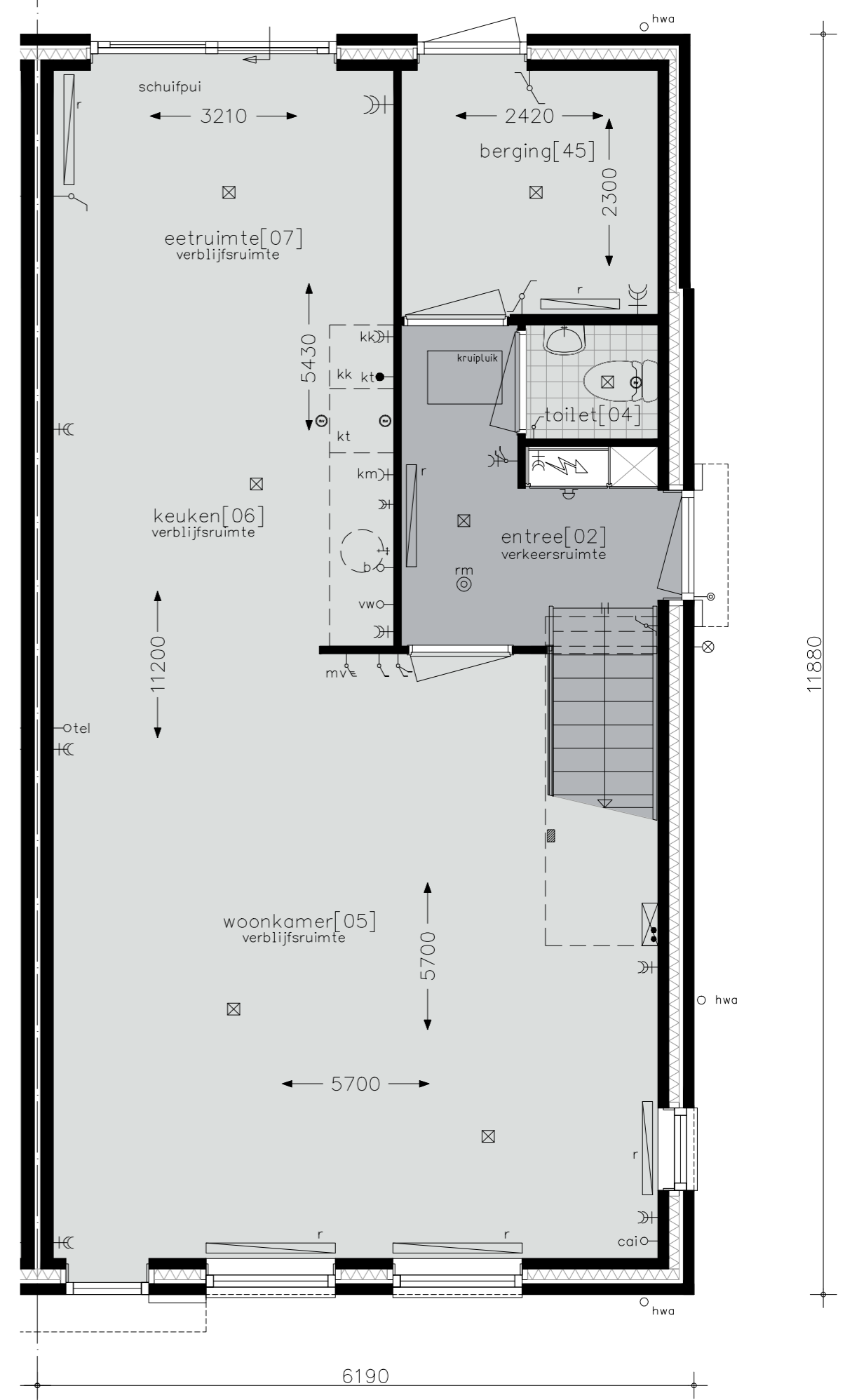
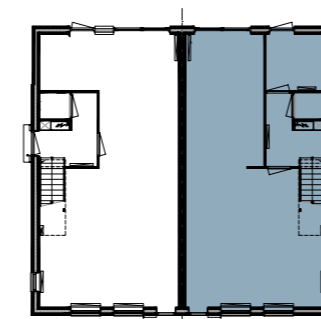
4, 11, 13, 19, 23, 25 en 27
als getekend

Bouwnummers

3, 12, 14, 18, 22, 26 en 28
gespiegeld

Woningssituatie

twee-onder-één-kap



Rechter woning

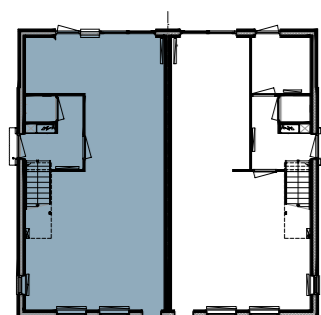
Begane grond

schaal 1:50

Standaard een royale aanbouw

De woningen worden standaard uitgevoerd met een comfortabele royale aanbouw. Dit betekent dat u beschikt over aanzienlijk meer ruimte op de begane grond. Aan u de keuze met of zonder berging (afb. pag. 11 en 13) dan wel een keuken in de aanbouw (afb. pag. 10 en 12).

Woningssituatie
twee-onder-één-kap

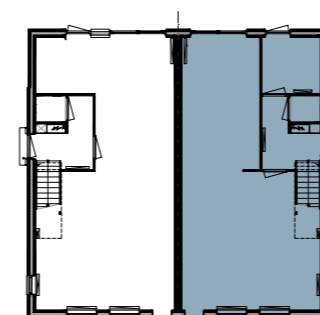


Linker woning

Begane grond

schaal 1:50

Woningssituatie
twee-onder-één-kap



Rechter woning

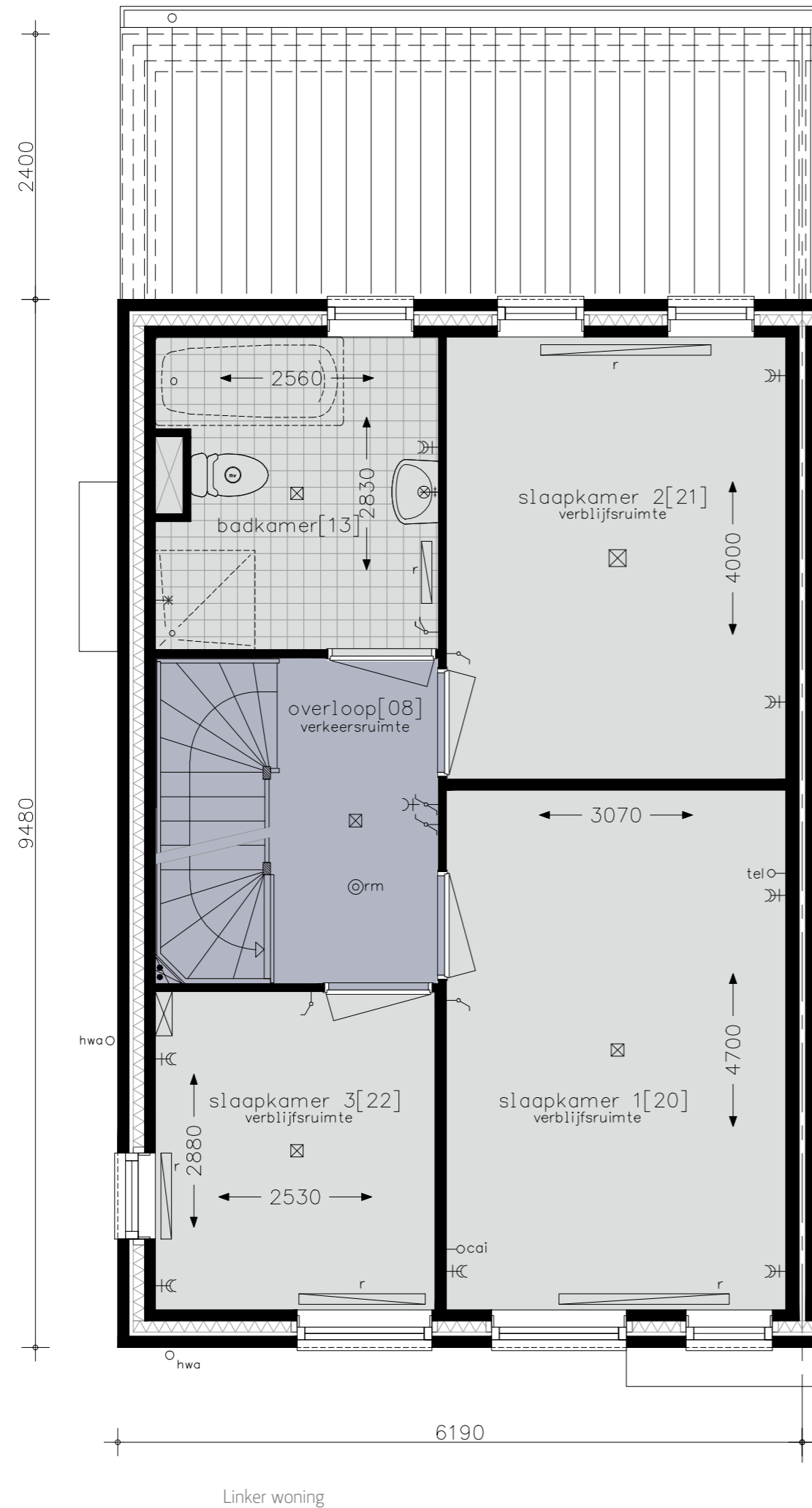
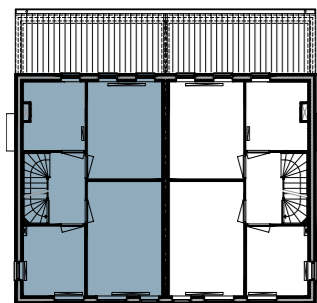
Verdieping

schaal 1:50

Bouwnummers
3, 12, 14, 18, 22, 26 en 28
als getekend

Bouwnummers
4, 11, 13, 19, 23, 25 en 27
gespiegeld

Woningssituatie
twee-onder-één-kap



Linker woning

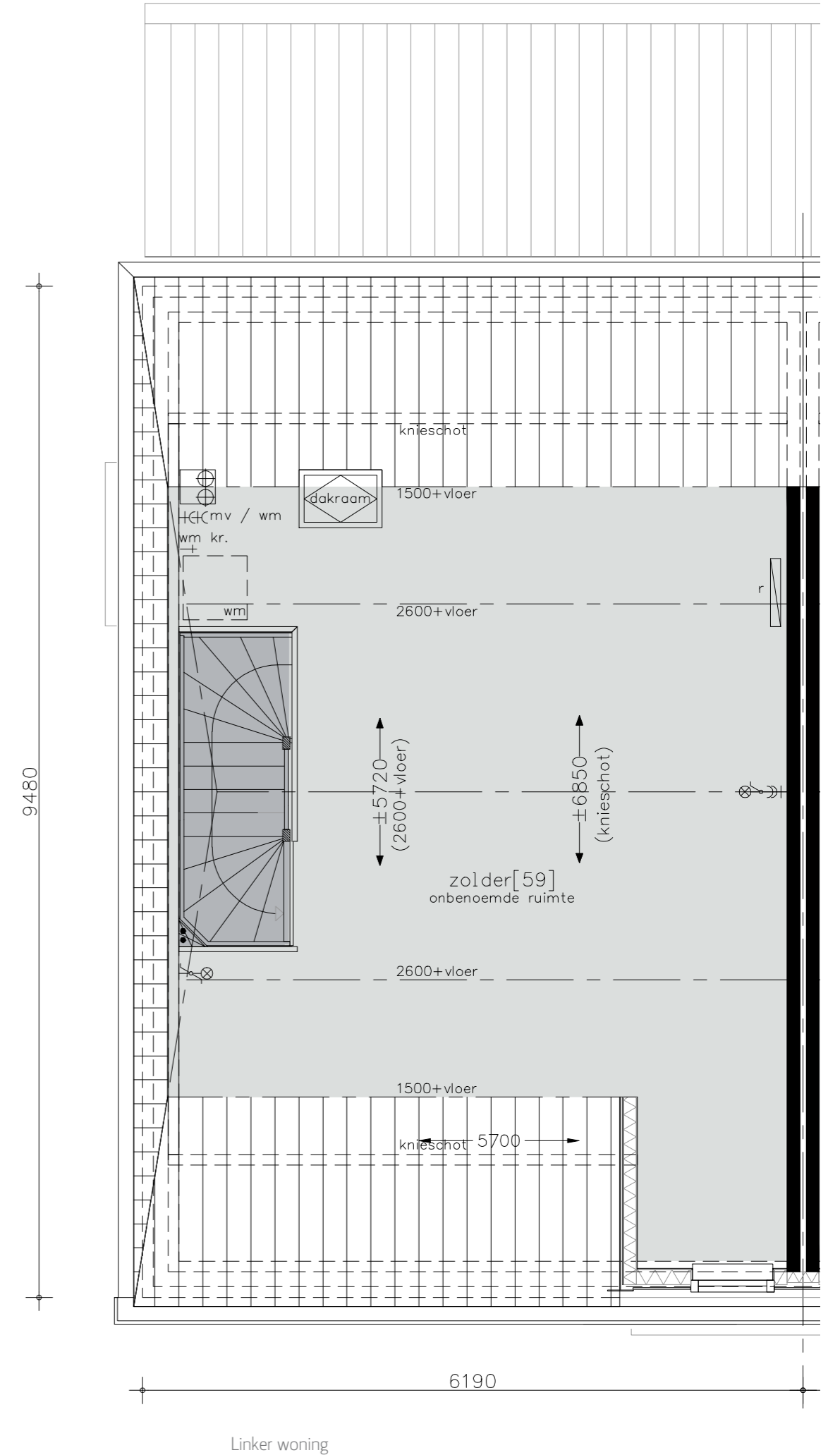
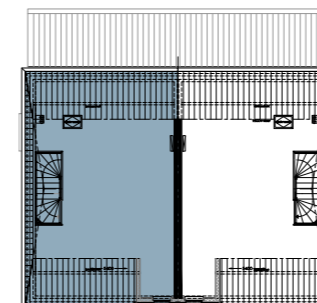
Zolder

schaal 1:50

Bouwnummers
3, 12, 14, 18, 22, 26 en 28
als getekend

Bouwnummers
4, 11, 13, 19, 23, 25 en 27
gespiegeld

Woningssituatie
twee-onder-één-kap



Linker woning